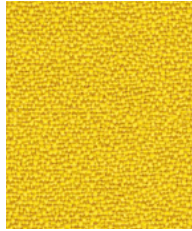
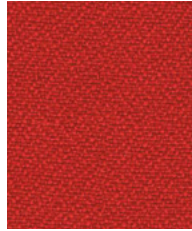


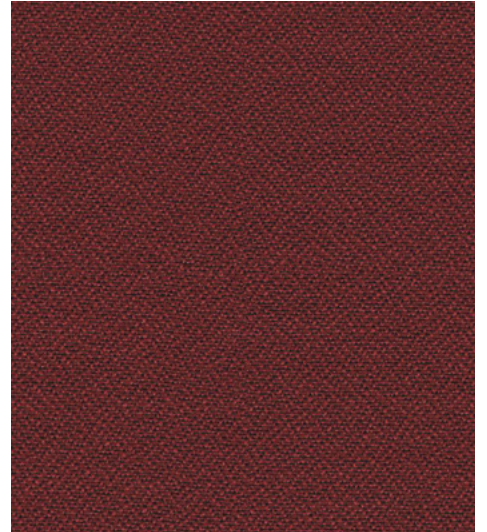
Lucia CS



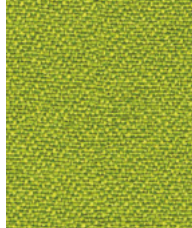
Kota
LC415



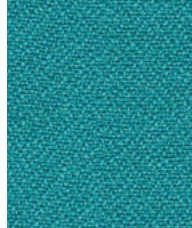
Panama
LC079



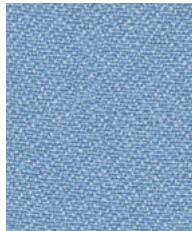
Negril
LC175



Tenom
LC419



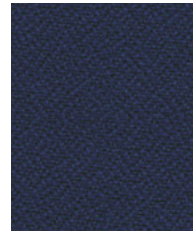
Depok
LC421



Medan
LC422



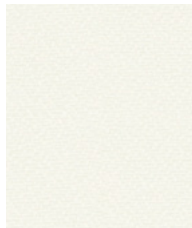
Roques
LC433



Makili
LC424



Costa
LC026



Adobo
LC165



Varadero
LC434



Aruba
LC108



Blizzard
LC081



Rum
LC173



Slip
LC094



Revive
LC182



Havana
LC009

Lucia CS - Product information



Lucia CS has been engineered from 100% Trevira CS® yarn making it an inherently flame retardant fabric suitable for curtaining in buses and coaches. We have created a sophisticated colour palette that effortlessly coordinates with other fabrics within the transport collection.

Technical information

EN
Composition 100% Trevira CS® Flame Retardant Polyester
Environment Certified to STANDARD 100 By OEKO-TEX® Certified to Indoor Advantage™ Gold
Width 66 inches minimum
Weight 7 ^{3/4} oz/sq yd ±5% (14 ^{3/4} oz/running yd ±5%)
Flammability FMVSS 302 NFPA 130 DOCKET 90 <i>Note: Flammability performance is dependent on components used; full details are listed within our certificates. Customers must ensure their complete furniture meets the necessary standards.</i>
Light Fastness 6 (BS EN ISO 105 B02)
Fastness to Rubbing Wet: 4, Dry: 4 (BS EN ISO 105 X12)
Maintenance Vacuum regularly. Wipe with a damp cloth using soap and water or use proprietary upholstery shampoo. For deeper cleaning use bleach or alcohol. Full details can be found in our cleaning and disinfection guide.
Color Matching Batch to batch variations in shade may occur within commercial tolerances. <small>Please note that seam performance is dependent on seam construction and needle and thread type. We recommend that appropriate sewing advice be taken.</small> <small>Batch to batch variations in shade may occur within commercial tolerances. We reserve the right to alter technical specifications without notice. The Unregistered Design Rights and the Copyright in all designs are the exclusive property of Camira Fabrics Limited.</small>

F
Composition 100% Trevira CS® Polyester retardateur de flamme
Umweltfreundlich Certifié à STANDARD 100 By OEKO-TEX® Certifié à Indoor Advantage™ Gold
Largeur 66 pouces minimum
Poids 7 ^{3/4} oz/sq yd ±5% (14 ^{3/4} oz/yd.lin ±5%)
Flammabilité FMVSS 302 NFPA 130 DOCKET 90 <i>Notez: Les performances d'inflammabilité dépendent des composants utilisés; tous les détails sont énumérés dans nos certificats. Les clients doivent s'assurer que leur mobilier complet répond aux normes nécessaires.</i>
Solidité à la lumière 6 (BS EN ISO 105 B02)
Solidité au frottement Mouillé: 4, Sec: 4 (BS EN ISO 105 X12)
Nettoyage Passez l'aspirateur régulièrement. Essuyez avec un chiffon humide avec de l'eau et du savon ou utilisez un shampooin pour tissus d'ameublement exclusif. Pour un nettoyage en profondeur, utilisez la javel ou alcool. Vous trouverez tous les détails dans notre guide de nettoyage et de désinfection.
Standardisation des coloris Variations de coloris d'un bain à un autre peuvent se manifester. <small>Veuillez noter que la performance du joint dépend de sa construction ainsi que de l'aiguille et du type de fil utilisés.</small> <small>Des variations de teinte de lot à lot peuvent se produire dans les tolérances commerciales. Nous nous réservons le droit de modifier les spécifications techniques sans préavis. Les droits de conception non enregistrés et le droit d'auteur sur tous les dessins sont la propriété exclusive de Camira Fabrics Limited.</small>

ES
Composición 100% Trevira CS® Polyester resistente al fuego
Écologique Certificado de STANDARD 100 By OEKO-TEX® Certificado de Indoor Advantage™ Gold
Ancho 66 pulgadas mínimo
Peso 7 ^{3/4} oz/sq yd ±5% (14 ^{3/4} oz/lin.y ±5%)
Inflamabilidad FMVSS 302 NFPA 130 DOCKET 90 <i>Nota: El rendimiento de la Inflamabilidad depende de los componentes usados; todos los detalles se enumeran en nuestros certificados. Los clientes deben asegurarse de que todos sus muebles cumplan con los estándares necesarios.</i>
Solidez a la luz 6 (BS EN ISO 105 B02)
Solidez al rozamiento Húmedo: 4, Seco: 4 (BS EN ISO 105 X12)
Limpeza Uso aspirador regularmente. Limpiar con un trapo usando jabón y agua o producto limpieza para tapicerías. Para una limpieza más profunda use lejía o alcohol. Los detalles completos se encuentran en nuestra guía de limpieza y desinfección.
Continuidad de colores Cada tintada puede tener pequeñas variaciones en el tono dentro de las tolerancias comerciales aceptadas. <small>Tengan en cuenta que el rendimiento de las costuras depende de como se haya hecho la misma. Recomendamos que se sigan los consejos de costura o cosido apropiados.</small> <small>Entre tintadas existe la posibilidad de una variación de color siempre dentro de una tolerancia comercia. Nos reservamos el derecho de modificar las especificaciones técnicas sin previo aviso. Los derechos de diseño no registrados y los derechos de autor son propiedad exclusiva de Camira Fabrics Limited.</small>

